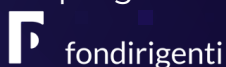


DIGITALE EQUITÀ AZIONI

Carta dei Consigli dei Giovani alla Imprese

un progetto



realizzato da



promosso da



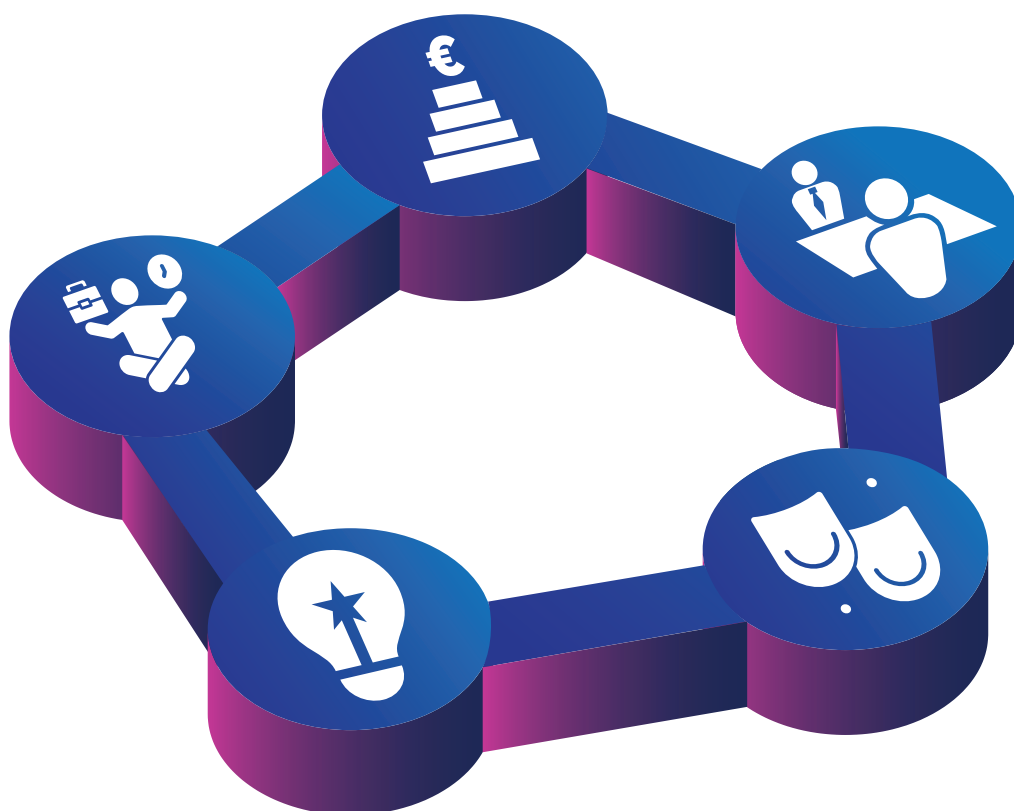
con il patrocinio di



Carta dei Consigli dei Giovani alle Imprese

Per un mondo del lavoro più equo e inclusivo

Sfide e barriere che le donne potrebbero affrontare nel mondo del lavoro e consigli concreti per le aziende da parte di studenti superiori e universitari su come abbattere queste barriere





1. Maternità e conciliazione vita-lavoro

- Sfida: Difficoltà nella gestione post-maternità e nel mantenimento della carriera.
- Consiglio: Creazione di asili nido aziendali e spazi baby-friendly per lavorare con i figli nei primi mesi.
- Sfida: Difficoltà economiche legate alla maternità e riduzione delle opportunità di carriera.
- Consiglio: Rafforzare il congedo di paternità per equilibrare la gestione familiare.
- Sfida: Doppio carico di lavoro tra impegni professionali e familiari.
- Consiglio: Incentivare il telelavoro e una maggiore flessibilità oraria per genitori con figli piccoli.
- Sfida: Discriminazioni implicite nelle selezioni e promozioni.
- Consiglio: Assunzione e avanzamento di carriera basati esclusivamente sulle competenze, evitando pregiudizi su maternità e carichi familiari.

2. Parità salariale e carriera



- Sfida: Divario retributivo di genere.
- Consiglio: Stipendi determinati dal ruolo e dalle competenze, con verifiche periodiche sulla parità salariale.

- Sfida: Pregiudizi sulla leadership femminile.
- Consiglio: Introduzione di soglie minime per l'accesso delle donne a ruoli di responsabilità, variabili per settore.

- Sfida: Sottovalutazione del lavoro “invisibile” svolto dalle donne.
- Consiglio: Riconoscere e valorizzare le capacità organizzative, di mediazione e gestione del team.

- Sfida: Scarsa fiducia nelle capacità femminili nei ruoli apicali.
- Consiglio: Favorire percorsi di leadership femminile e politiche che incentivino la fiducia nelle donne in ruoli decisionali.

3. Selezione e processi di assunzione



- Sfida: Stereotipi di genere nei colloqui di lavoro.
- Consiglio: Introdurre linee guida sulle domande consentite nei colloqui, evitando quesiti personali invasivi.
- Sfida: Bias di genere nei processi di selezione.
- Consiglio: Sperimentare metodi di selezione anonima per le prime fasi, valutando solo le competenze.

4. Clima aziendale e prevenzione delle molestie



- Sfida: Presenza di molestie e atteggiamenti discriminatori.
- Consiglio: Formazione obbligatoria su rispetto e parità, con ripercussioni concrete per comportamenti scorretti.
- Sfida: Mancanza di fiducia nelle denunce di molestie.
- Consiglio: Creazione di sportelli di supporto e personale specializzato per gestire le segnalazioni.
- Sfida: Scarsa sensibilizzazione aziendale sulla parità di genere.
- Consiglio: Promuovere workshop e laboratori per ridurre gli stereotipi e migliorare il clima lavorativo.

5. Cultura aziendale e cambiamento sociale



- Sfida: Ruolo tradizionale del dirigente visto come maschile.
- Consiglio: Promuovere modelli di leadership inclusivi e diversificati, riducendo lo stereotipo del leader “uomo forte”.
- Sfida: Mancata consapevolezza delle differenze di genere interne all’azienda.
- Consiglio: Monitorare i dati aziendali per verificare eventuali disparità di trattamento e intervenire di conseguenza.
- Sfida: Influenza della cultura patriarcale sulla divisione del lavoro.
- Consiglio: Offrire percorsi di rieducazione familiare alla parità dei ruoli, per contrastare il doppio lavoro femminile.
- Sfida: Bassa consapevolezza sugli stereotipi di genere.
- Consiglio: Formazione del personale con esperti in sociologia e psicologia per smantellare i pregiudizi interiorizzati.

(Fonte dati: rielaborazione interna sulla base di 410 risposte fornite da studenti liceali e universitari ad una Survey diffusa dall’Università degli Studi di Torino e FPI, insieme ad un’attività parallela condotta presso un liceo torinese.)