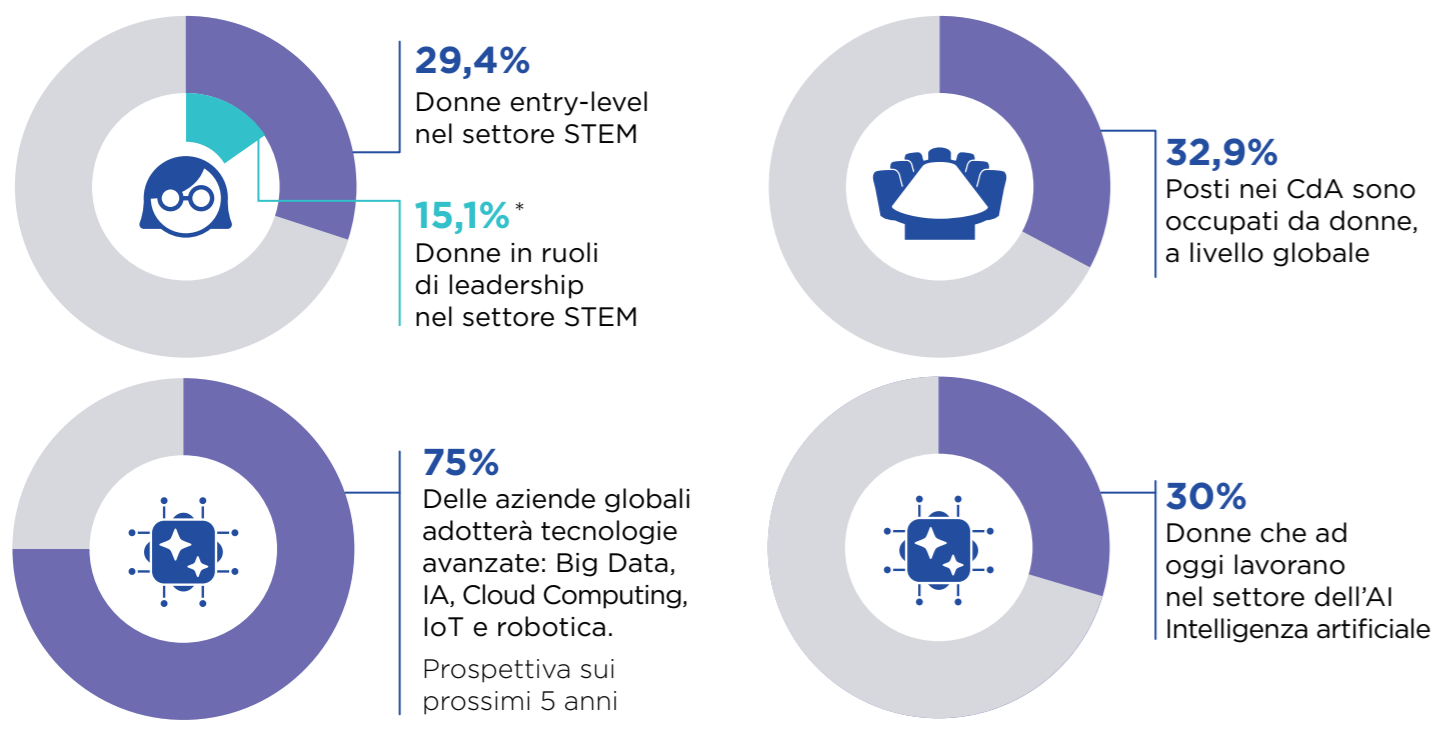
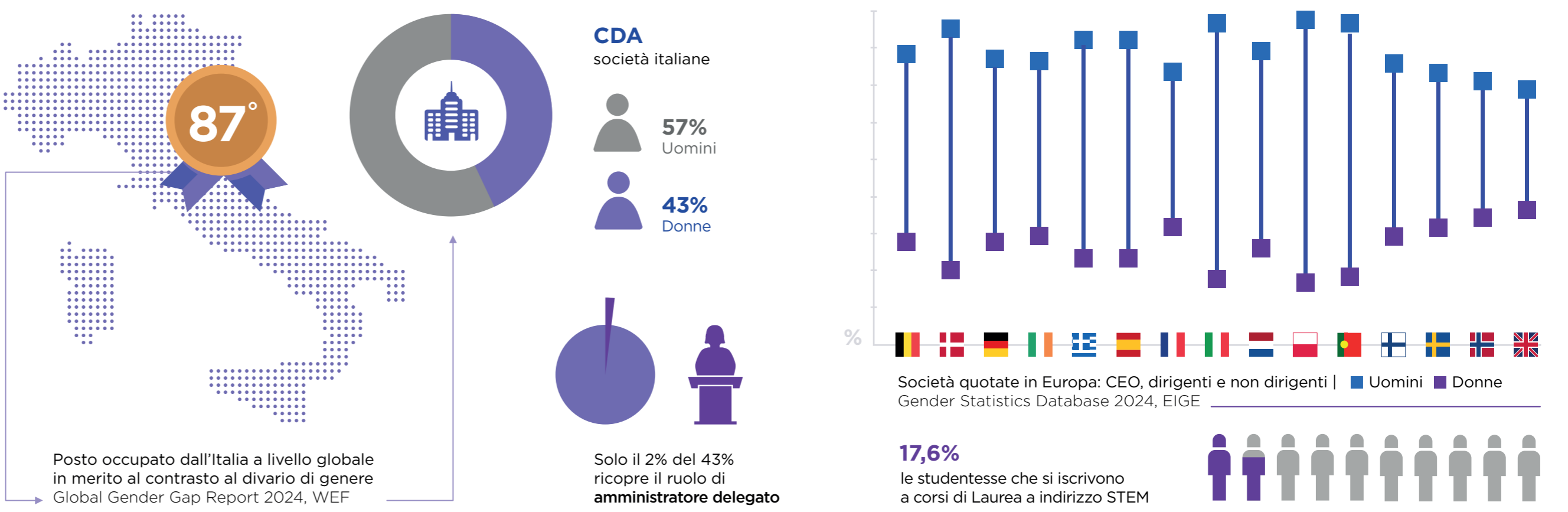


SCENARIO dati globali



IN ITALIA alcuni numeri



13 DEAZIONI

5 AREE in cui si inseriscono le azioni

- TEAM**: Dinamiche di lavoro e collaborazione
- COMPETENZE**: Sviluppo professionale e crescita delle competenze
- CULTURA**: Sensibilizzazione e cultura aziendale
- INCLUSIONE**: Processi e strutture organizzative inclusive
- EQUILIBRIO**: Conciliazione vita-lavoro e benessere organizzativo

CHI coinvolgono

- Risorse umane
- Manager e management
- Personale e rappresentazioni sindacali
- Altro: Consulenze esterne, Legal compliance, Scuole e corsi di formazione

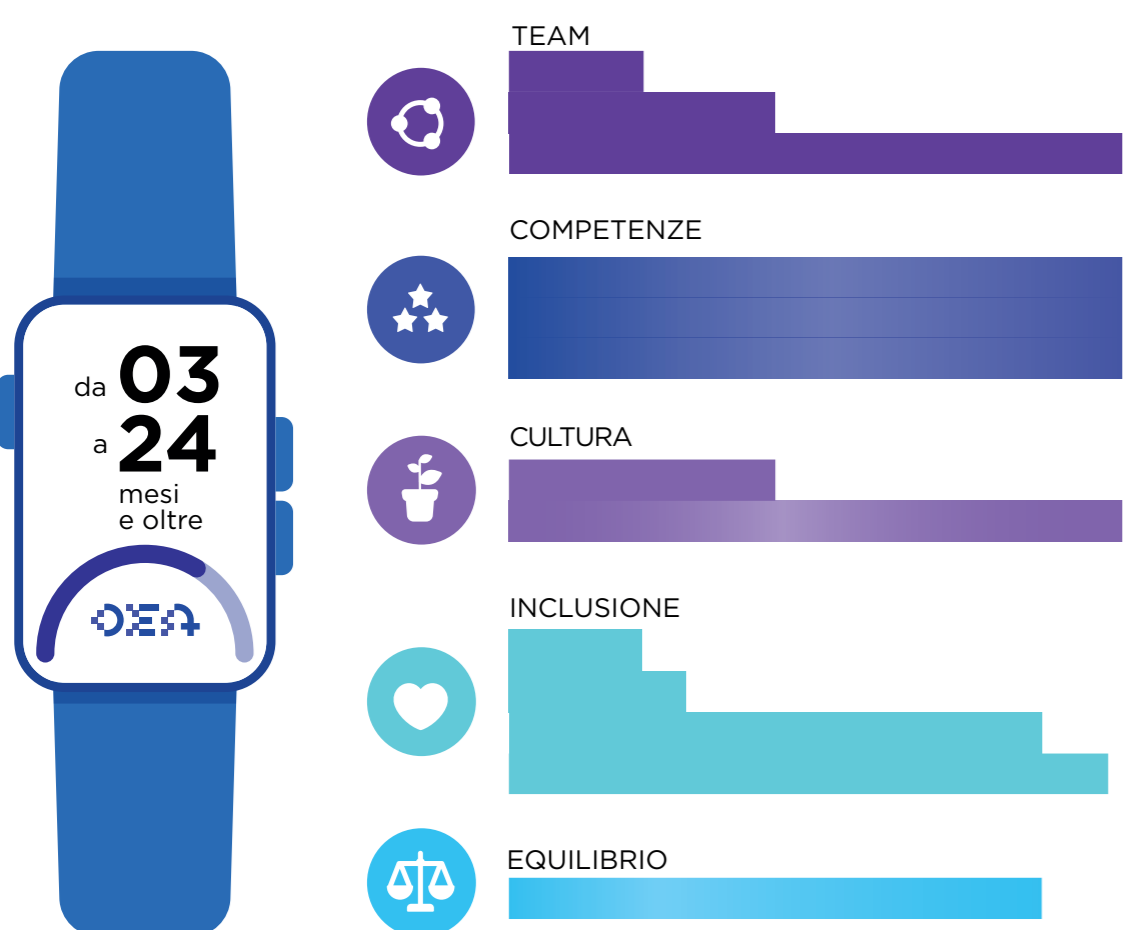
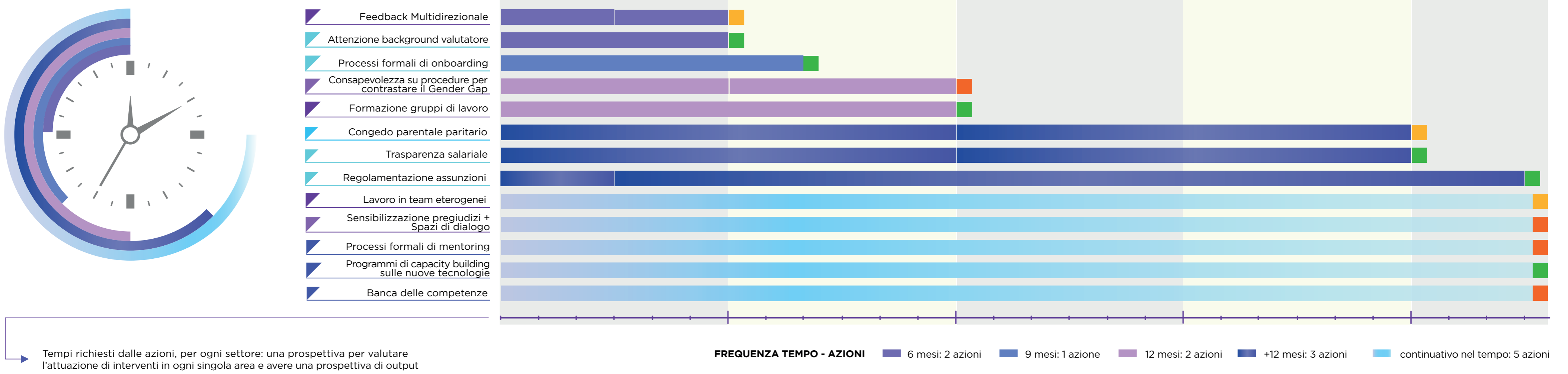
Quali sono le aree più citate nelle DEAzioni individuate

- Risultati del lavoro delle aziende
- Risultati del lavoro delle scuole

Tipologie di figure coinvolte nell'attuazione delle DEAzioni

- Ruoli e figure interne all'azienda
- Figure esterne all'azienda

TEMPI di attuazione delle DEAzioni



BENEFICI per il management nell'adozione della DEAction MAP

- PERFORMANCE**: Rafforzamento della leadership aziendale in ottica di competitività
- ATTRATTIVITÀ**: Miglioramento dell'immagine manageriale per attrarre e mantenere più talenti in azienda
- MOTIVAZIONE**: Maggiore efficacia della leadership con ricadute positive sulla soddisfazione e motivazione dei dipendenti
- SVILUPPO**: Sviluppo di competenze manageriali in ottica di collaborazione e condivisione
- OBIETTIVI ESG**: Maggiore allineamento del management con gli obiettivi ESG, in particolare sui temi sociali
- IMPATTO**: Partecipazione attiva del management per la creazione di impatto positivo e significativo sugli stakeholders
- VALORE NEL PROCESSO**: Maggiore eterogeneità di prospettive per decisioni più efficaci e inclusive

